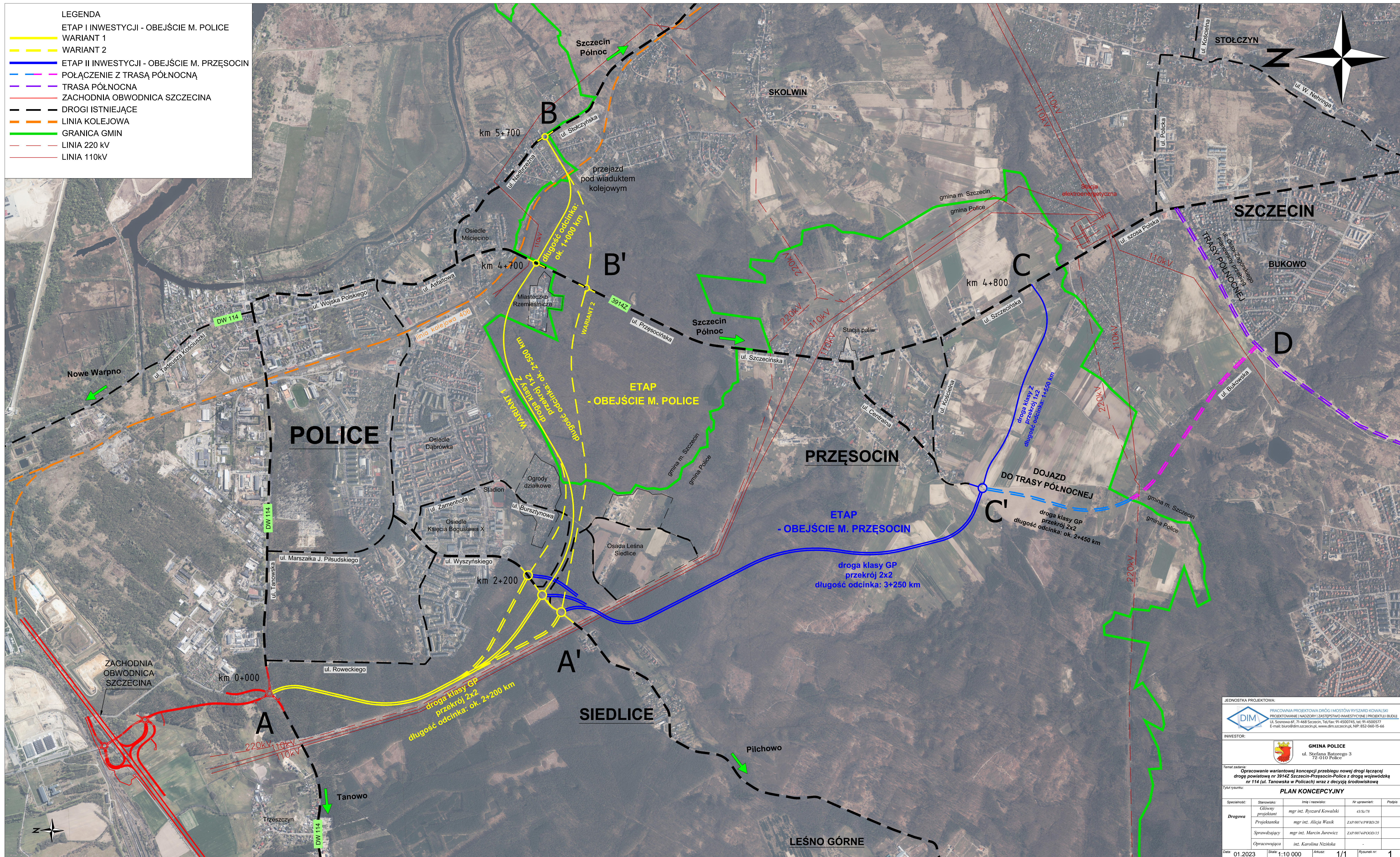


- LEGENDA
- ETAP I INWESTYCJI - OBEJŚCIE M. POLICE
 - WARIANT 1
 - WARIANT 2
 - ETAP II INWESTYCJI - OBEJŚCIE M. PRZĘSOCIN
 - POŁĄCZENIE Z TRASĄ PÓLNOCNĄ
 - TRASA PÓLNOCNĄ
 - ZACHODNIA OBWODNICA SZCZECINA
 - DROGI ISTNIEJĄCE
 - LINIA KOLEJOWA
 - GRANICA GMIN
 - LINIA 220 kV
 - LINIA 110kV



JEDNOSTKA PROJEKTOWA:

DIM
PRACOWNIA PROJEKTOWA DRÓG I MOSTÓW RYSZARD KOWALSKI
PROJEKTOWANIE I NADZORY I ZASTĘPSTWO INWESTYCYJNE I PROJEKTU I BUDOWY
ul. Sosnowa 6F, 71-468 Szczecin, Tel./fax: 91-450745, 91-4506577
E-mail: biuro@dim.szczecin.pl, www.dim.szczecin.pl, NIP: 832-960-15-66

INWESTOR:

GMINA POLICE
ul. Stefana Batorego 3
72-010 Police

Temat zadania:
Opracowanie wariantowej koncepcji przebiegu nowej drogi łączącej drogę powiatową nr 3914Z Szczecin-Przęsocin-Police z drogą wojewódzką nr 114 (ul. Tanowska w Policach) wraz z decyzją środowiskową

Tytuł rysunku:
PLAN KONSEPCYJNY

Specjalność:	Stanowisko:	Imię i nazwisko:	Nr uprawnień:	Podpis:
Droga	Główny projektant	mgr inż. Ryszard Kowalski	4332/78	
	Projektantka	mgr inż. Alicja Wasik	ZAP/0074/PWB/20	
	Sprawdzający	mgr inż. Marcin Jurawicz	ZAP/0074/POOD/15	
	Opracowująca	inż. Karolina Nizińska		

Data: 01.2023 Skala: 1:10 000 Arkusz: 1/1 Rysunek nr: 1